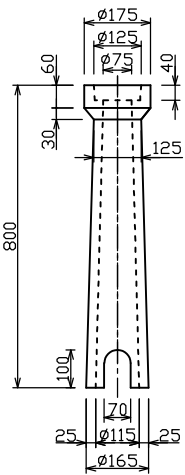
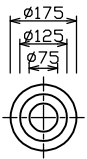


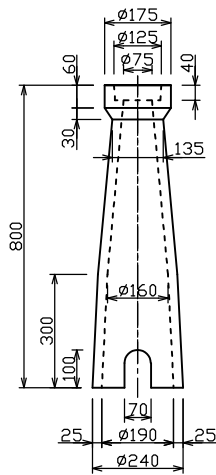
止水栓コンクリート筐

A-800



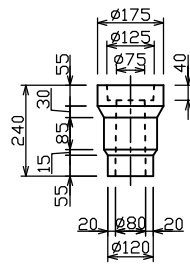
標準重量 W= 17 (kg)

B型




標準重量 W= 27 (kg)

C型



標準重量 W= 6 (kg)

検 図	設計・製図	尺度	年月日
		1/20	
止水栓コンクリート筐		製品図	
 東陽上村アドバンス株式会社		図面番号	18-01-01050