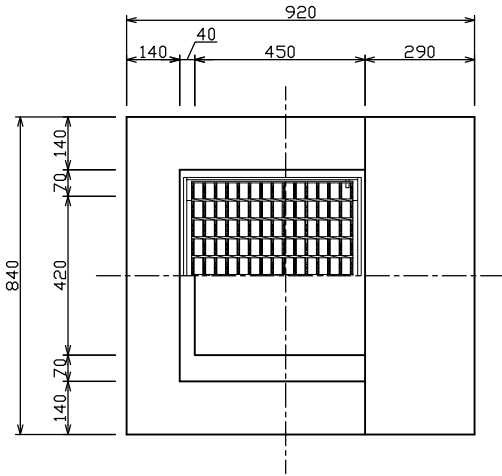
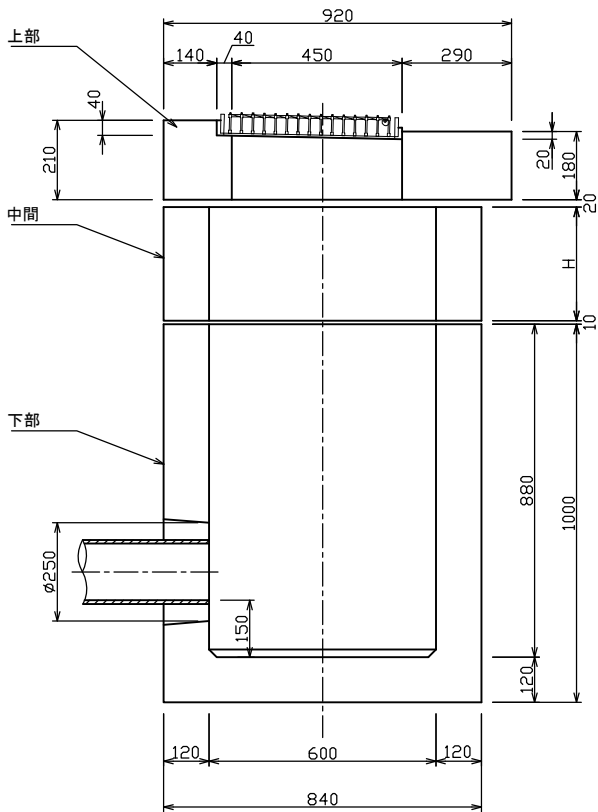
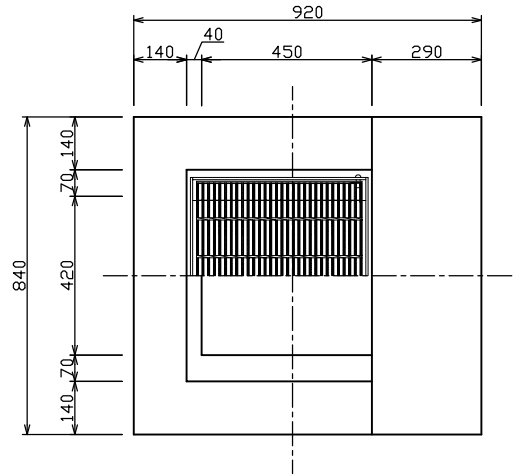


1型雨水樹 (札幌市規格)

(普通目グレーチング)



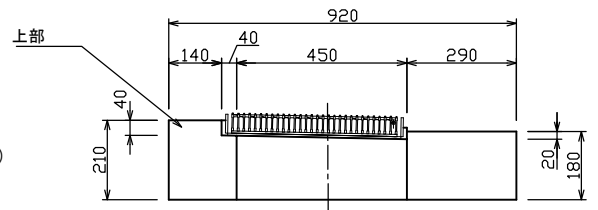
(細目グレーチング)



標準重量 W=272 (kg)

標準重量 W= 83 (kg)
(H=100あたり)

標準重量 W=938 (kg)



標準重量 W=272 (kg)

検 図	設計・製図	尺度	年月日
		1/20	
1型雨水樹 (札幌市規格)		製 品 図	
T.U.A 東陽上村アドバンス株式会社		図面番号	06-01-00000