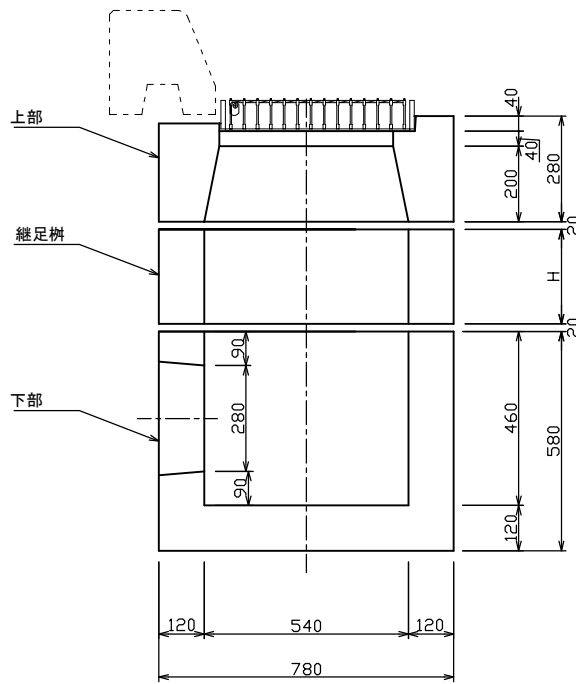
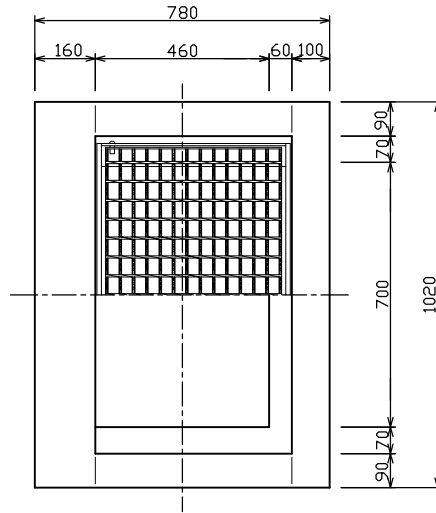



雨水枡IV型（土現規格）



標準重量 W=277 (kg)

標準重量 W= 88 (kg)
(H=100当たり)

標準重量 W=651 (kg)

検 図	設計・製図	尺度	年月日
		1/20	
雨水枡IV型（土現規格）		製 品 図	
 東陽上村アドバンス株式会社		図面番号	08 - 15 - 00000